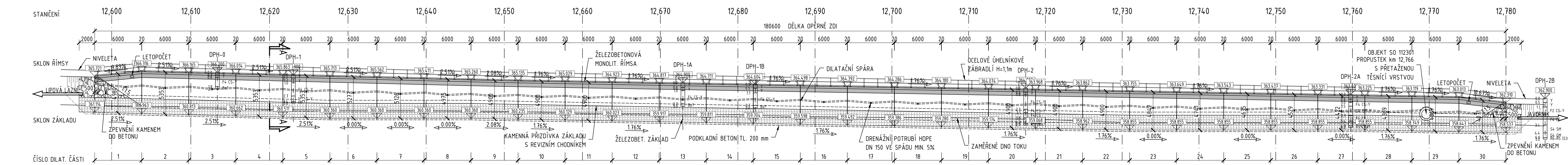


SO 11-23-01 Obnova opěrné zdi, km 12,600 – km 12,800

DISPOZIČNÍ VÝKRES NOVÉHO STAVU

POHLED NA OPĚRNOU ZEď 1:200

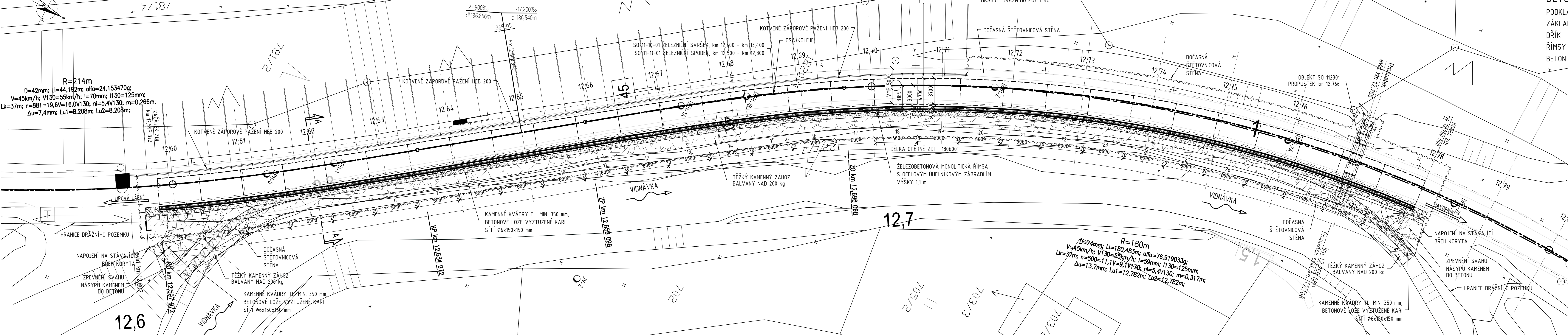


POZNÁMKY:

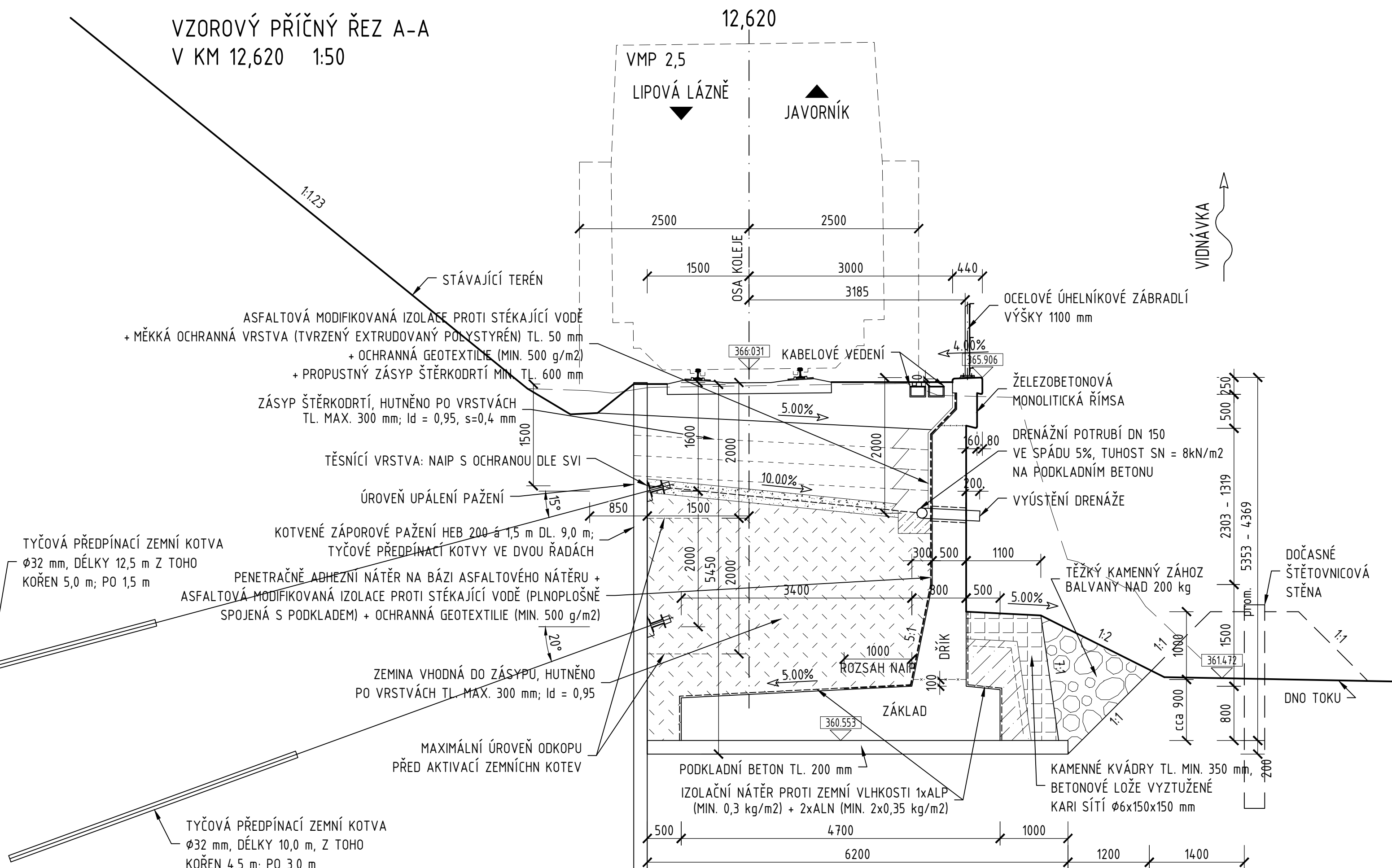
- ZPEVNĚNÍ KAMENEM DO BETONU JE NAVRŽENO Z LOMOVÉHO KAMENE TL. 200 mm DO BETONOVÉHO LOŽE TL. 150 mm VYZTUŽENÉHO KARI SÍTÍ Ø6 - 150x150 mm BEZ OBRUBNÍKŮ. PODROBNÁ SPECIFIKACE DLAŽBY VIZ TECHNICKÁ ZPRÁVA. ROZSAH A SKLONY ODLAŽDĚNÍ MOHOU BÝT UZPŮSOBENY SKUTEČNÉMU TERÉNU NA MÍSTĚ. VYSPÁROVÁNÍ KAMENNÉ DLAŽBY SE PROVEDE CEMENTOVOU MALTOU S ŠÍRKOU SPÁR MAX. 30 mm.

- KAMENNÁ PŘÍZDÍVKA ZÁKLADU JE NAVRŽENA Z KAMENNÝCH KVÁDRŮ TL. MIN. 350 mm DO BETONOVÉHO LOŽE TL. MIN. 300 mm VYZTUŽENÉHO KARI SÍTÍ Ø6x150x150 mm. PODROBNÁ SPECIFIKACE PŘÍZDÍVKY VIZ TECHNICKÁ ZPRÁVA. VYSPÁROVÁNÍ KAMENNÉ PŘÍZDÍVKY SE PROVEDE CEMENTOVOU MALTOU S ŠÍRKOU SPÁR MAX. 30 mm.

PŮDORYS 1:200



VZOROVÝ PŘÍČNÝ ŘEZ A-A  
V KM 12,620 1:50



POZNÁMKY:

VÝŠKOVÝ SYSTÉM BpV.  
SOUDRÁDNICOVÝ SYSTÉM S-JTSK.

BETONY: DLE ČSN EN 206+A2, TKP SSD KAP. 18

POODKLADNÍ BETON C 12/15 - X0 - C1 0,40 - Dmax22 - S3  
ZÁKLADY C 30/37 - XA1, XF3 - C1 0,40 - Dmax22 - S4  
DŘÍK C 30/37 - XC4, XF1 - C1 0,40 - Dmax22 - S4  
ŘÍMSY C 30/37 - XC4, XF3 - C1 0,40 - Dmax22 - S4  
BETON POD DLAŽBU C 20/25n

Revize:	Datum:	Popis:	Kontroloval:
000	28.4.2025	PPDS - Definování odevzdání dokumentace	Martin Lipenský, DIS.
Stavění/Investor:			 <div>SPRÁVA ŽELEZNIC</div>
Správa železnic, státní organizace Chudobná 100/27, Praha 1 - Nové Město, 110 00 IČO: 709 94 234			
Zastupce investora:			 <div>PRODIN a.s.</div>
OR Ostrava, Muglinovská 1038/5, 702 00 Ostrava			
Generální projektant:			 <div>SHP SKUPINA VENTO</div>
PRODIN a.s. K Vápence 2745, 530 02 Pardubice T: +420 486 055 130 IČO: 252 62 161 E: info@prodin.cz			
Zhotovitel projekce:			 <div>SHP</div>
Stráský, Husty a partneři s.r.o. Bohuzicka 133/50, 619 00 Brno T: +420 547 101 811 IČO: 188 27 527 E: shp@sdp.cz Vedoucí projektant: Ing. Vladimír Puda			
Hlavní projektant (HP):		Ing. Petr Burda	Souhrdný systém: <b>S-JTSK, B.p.v.</b>
Název stavby/akce:	<b>Odstranění havarijního stavu po povodních 2024 – komplexní oprava trati v úseku Vápenná – Javorník ve Slezsku – PD</b>		
Místo stavby:	Ostravský kraj TUDU 137/06 - 137202 Vápenná (mimo) - Javorník (mimo)		
Název části:	<b>Mosty, propustky, zdi</b>		
Název objektu:	<b>Obnova opěrné zdi, km 12,600 - km 12,800</b>		
Odpovědný projektant:	Ing. Milan Šenkýř		
Zpracoval přílohy:	Ing. Tomáš Vachutka		
Název přílohy:	<b>Dispoziční výkres nového stavu</b>		
Číslo přílohy:		Č. par:	
2.003			